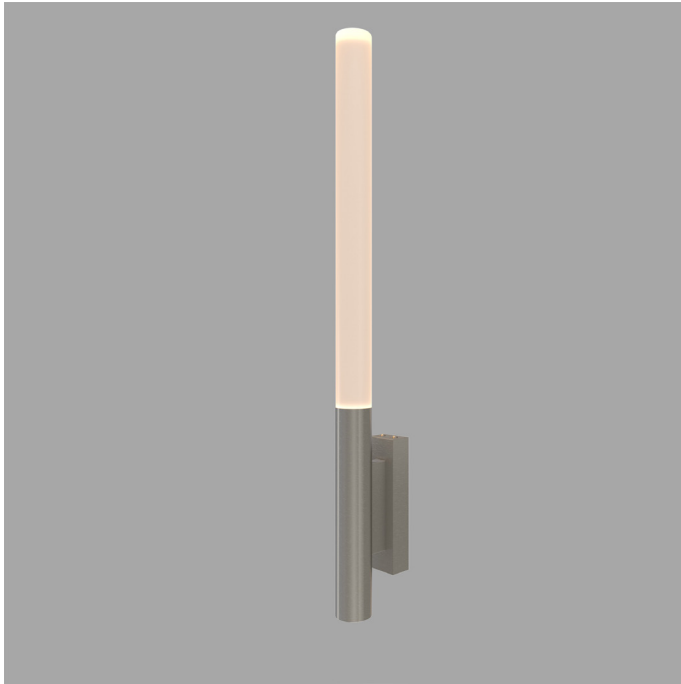


# Solo Wandleuchte // W580024B\_Vo1.14



Solo Wandleuchte W580024B\_Vo1.14

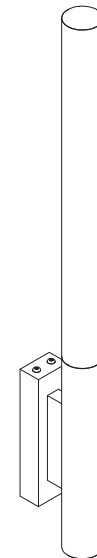
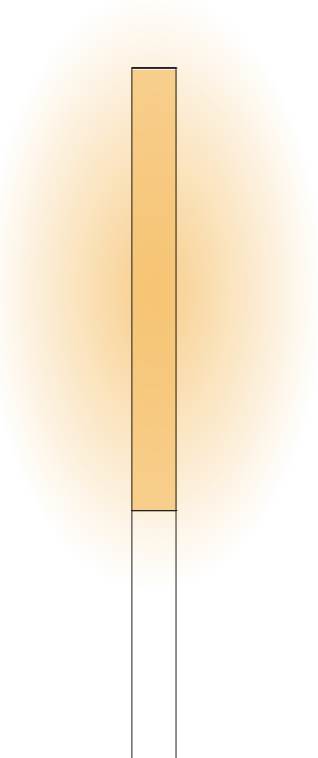
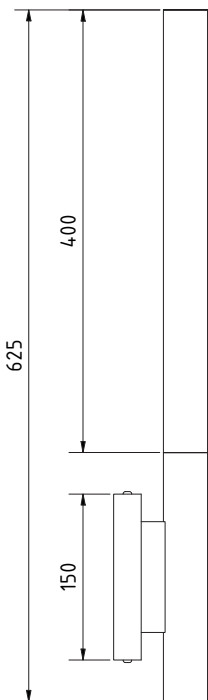
**Aufbau:** in Aluminium gearbeitete Wandleuchte mit einer Lichtebeine (Raumlicht), lichtlenkender Spezialglasstab

**Oberfläche:** Nickel Matt Gebürstet (.14)

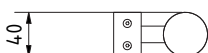
**Leuchtmittel:** LED; Raumlicht: 1659 lm<sup>\*1</sup>, 2700 K, CRI 90+, 10,6 W, 156 lm/W, diffus

**Technische Daten:** D 40 x H 625 mm, Gewicht ca. 1,5 kg, 2-poliger Anschluss, Eingangsspannung 48 V AC~, separat steuerbar über DALI-Schnittstelle an externer Spannungsversorgungseinheit (48 V, DC-String), dimmbar mittels CCR (Amplitudenmodulation, 5...100%), eine DALI-Adresse, 1327 lm Leuchtenlichtstrom, 11,7 W Systemwattage inkl. EVG, 113 lm/W Systemeffizienz, Schutzklasse III, IP 20, CE

Pro 75- bzw 150-W-Vorschaltgerät (48 V) können 6/13 Leuchten betrieben werden! Maximale Entfernung zur letzten Leuchte: 30m, Spannungsabfall beachten! Mindesteingangsspannung an der letzten Leuchte: 46 V



Raumlicht 11,7 W<sup>\*2</sup>  
1327 lm<sup>\*3</sup>, 2700 K, CRI 90+  
10,6 W



<sup>\*1</sup> Lampenlichtstrom  
<sup>\*2</sup> Systemleistung inkl. Vorschaltgeräte  
<sup>\*3</sup> Leuchtenlichtstrom

# Solo Wandleuchte // W580024B\_Vo1.14

