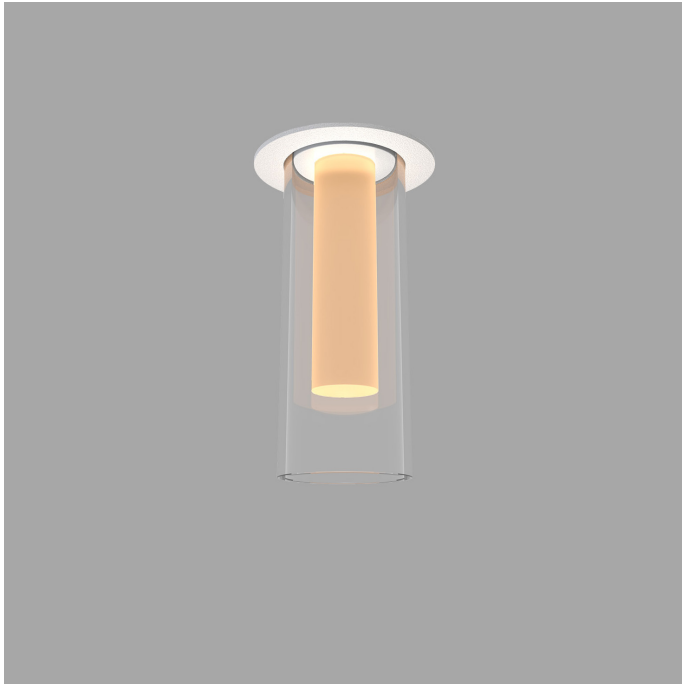


Solo Deckenleuchte // D580019C_Vo1.52

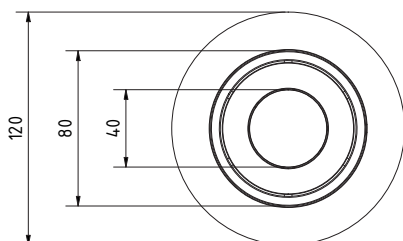
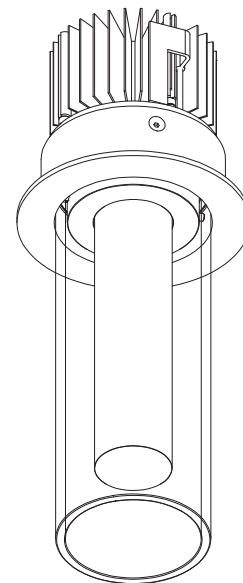
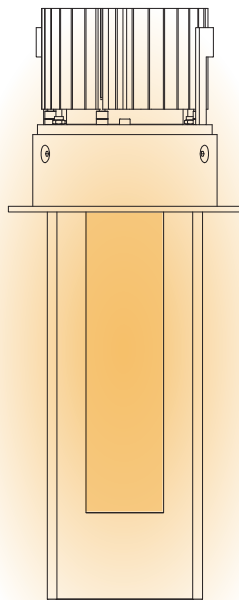
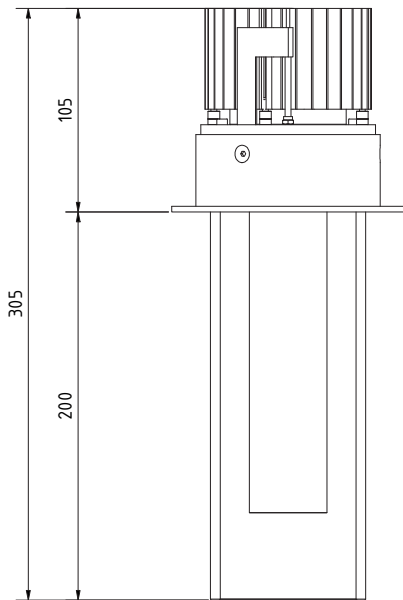


Solo Deckenleuchte D580019A_Vo2.52

Aufbau: in Aluminium gearbeitete Deckeneinbauleuchte mit einer Lichtebeke (Raumlicht), Ansteuerung erfolgt über ein externes DALI-Netzgerät, lichtlenkender Spezialglasstab, klarer Borosilikatglaszylinder

Leuchtmittel: Pulverbeschichtung RAL 9016 (Verkehrsweiß) mit Feinstruktur (.52)

Technische Daten: D 120 x H 305 mm (Sichtglas D80 H 200 mm), Gewicht ca. 1,8 kg, 2-poliger Anschluss, Eingangsspannung < 60 V DC (ext. EVG), (zum Betrieb ist ein externes DALI-Netzgerät mit 5-poligem Anschluss erforderlich! Eingangsspannung dort 230 V AC~), steuerbar über DALI-Schnittstelle, dimmbar mittels CCR (Amplitudenmodulation, 1...100%), eine DALI-Adresse, 2596 lm Leuchtenlichtstrom, 24 W Systemwattage inkl. EVG, 108 lm/W Systemeffizienz, Schutzklasse III, IP 20, CE



1 | Raumlicht 24 W*²
2596 lm*³, 2700 K, CRI 90+
21,8 W

*¹ Lampenlichtstrom
*² Systemleistung inkl. Vorschaltgeräte
*³ Leuchtenlichtstrom

Solo Deckenleuchte // D580019C_Vo1.52

