

Solo Wandleuchte // W580002E_Vo2.14



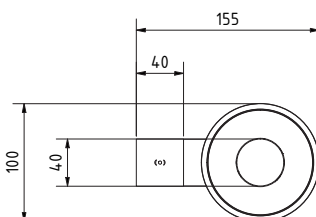
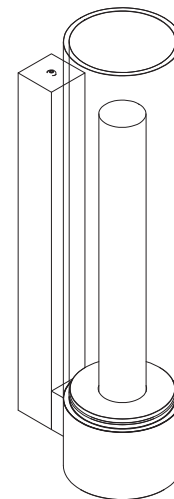
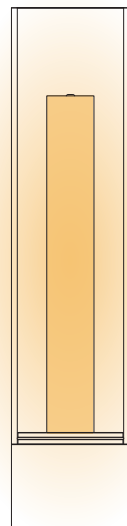
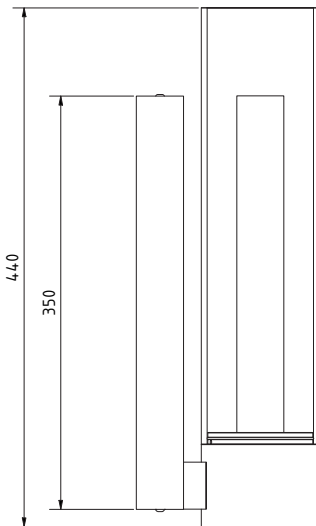
Solo Wandleuchte W580002E_Vo2.14

Aufbau: in Aluminium gearbeitete Wandleuchte mit einer Lichtebeine (Raumlicht), Ansteuerung erfolgt über ein integriertes DALI-Netzgerät, klarer Borosilikatglaszylinder, lichtlenkender Spezialglasstab

Oberfläche: Nickel Matt gebürstet (.14)

Leuchtmittel: LED; Raumlicht: 3246 lm^{*1}, 2700 K, CRI 90+, 21,8 W, 145 lm/W, diffus

Technische Daten: D 100 x H 440 mm, Gewicht ca. 3,3 kg, 5-poliger Anschluss, Eingangsspannung 230 V AC~, steuerbar über DALI-Schnittstelle, dimmbar mittels CCR (Amplitudenmodulation, 1...100%), eine DALI-Adresse, 2596 lm Leuchtenlichtstrom, 24 Systemwattage inkl. EVG, 108 lm/W Systemeffizienz, Schutzklasse I, IP 20, CE



Raumlicht 24 W^{*2}
2596 lm^{*3}, 2700 K, CRI 90+
21,8 W

^{*1} Lampenlichtstrom

^{*2} Systemleistung inkl. Vorschaltgeräte

^{*3} Leuchtenlichtstrom

