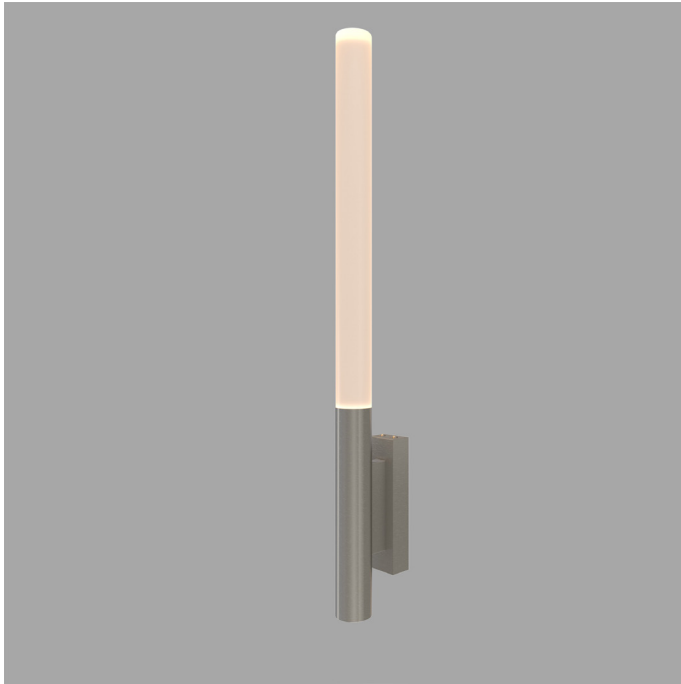


Solo Wandleuchte // W580024B_Vo1.14



Solo Wandleuchte W580024B_Vo1.14

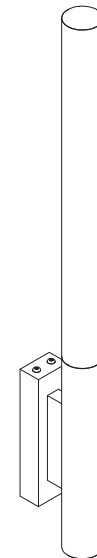
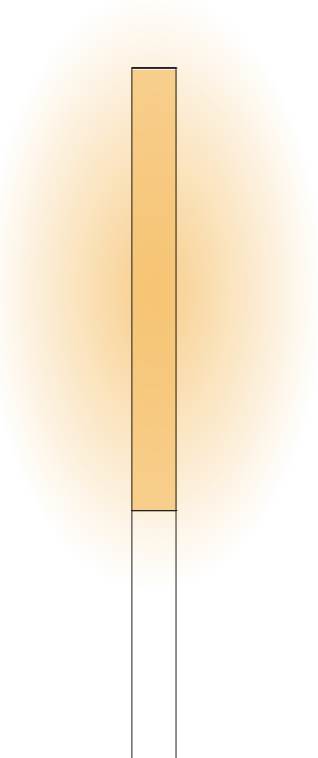
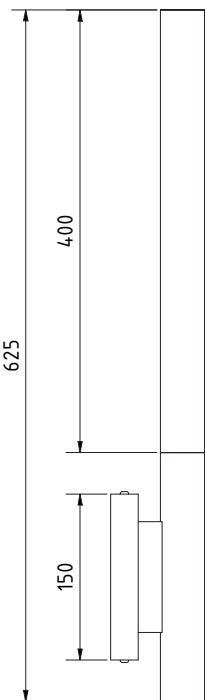
Aufbau: in Aluminium gearbeitete Wandleuchte mit einer Lichtebeine (Raumlicht), lichtlenkender Spezialglasstab

Oberfläche: Nickel Matt Gebürstet (.14)

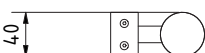
Leuchtmittel: LED; Raumlicht: 1659 lm^{*1}, 2700 K, CRI 90+, 10,6 W, 156 lm/W, diffus

Technische Daten: D 40 x H 625 mm, Gewicht ca. 1,5 kg, 2-poliger Anschluss, Eingangsspannung 48 V AC~, separat steuerbar über DALI-Schnittstelle an externer Spannungsversorgungseinheit (48 V, DC-String), dimmbar mittels CCR (Amplitudenmodulation, 5...100%), eine DALI-Adresse, 1327 lm Leuchtenlichtstrom, 11,7 W Systemwattage inkl. EVG, 113 lm/W Systemeffizienz, Schutzklasse I, IP 20, CE

Pro 75- bzw 150-W-Vorschaltgerät (48 V) können 6/13 Leuchten betrieben werden! Maximale Entfernung zur letzten Leuchte: 30m, Spannungsabfall beachten! Mindesteingangsspannung an der letzten Leuchte: 46 V



Raumlicht 11,7 W^{*2}
1327 lm^{*3}, 2700 K, CRI 90+
10,6 W



^{*1} Lampenlichtstrom
^{*2} Systemleistung inkl. Vorschaltgeräte
^{*3} Leuchtenlichtstrom

Solo Wandleuchte // W580024B_Vo1.14

