

Phase Pendelleuchte // P370099A_Vo2.14



Phase Pendelleuchte P370099A_Vo2.14

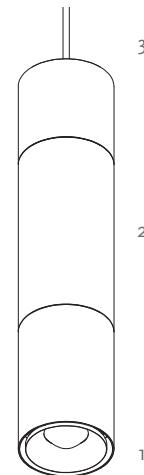
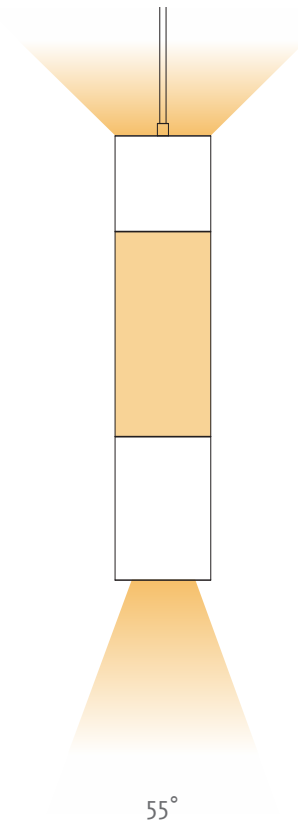
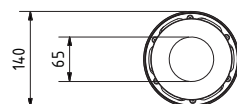
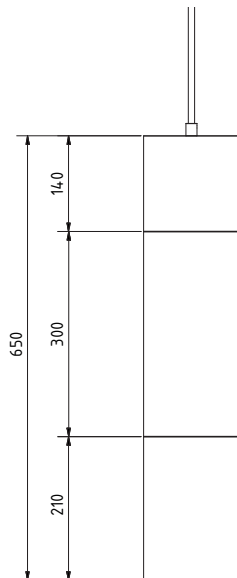
Aufbau: in Aluminium gearbeitete Pendelleuchte mit 3 Lichtebenen, Lichtebenen getrennt steuerbar, Ansteuerung erfolgt über externe DALI-Netzgeräte, satiniertes und opalisierter Borosilikatglaszylinder

Oberfläche: Nickel Matt gebürstet (.14)

Leuchtmittel: LED; Downlight: 6189 lm^{*1}, 2700 K, CRI 90+, 45,41 W, 136 lm/W, 55°; Raumlicht: 6 x 607 lm^{*1}, 2700 K, CRI 90+, je 3,76 W, 162 lm/W, diffus°; Uplight: 4 x 552 lm^{*1}, 2700 K, CRI 90+, je 3,77 W, 146 lm/W, diffus

Technische Daten: D 140 H 650 mm, Gewicht ca. 8 kg, bzw. 10,5 kg mit Zuleitung, 6-poliger Anschluss, Eingangsspannung < 60 V DC, (zum Betrieb sind 3 externe DALI-Netzgeräte mit 5-poligem Abschluss erforderlich! Eingangsspannung 230 V AC~), steuerbar über DALI-Schnittstelle, dimmbar mittels CCR (Amplitudenmodulation, 1..100%), 3 Adressen, 9274 lm Leuchtenlichtstrom, 91,4 W Systemwattage inkl. EVGs, 101 lm/W Systemeffizienz, Schutzklasse III, IP20

Zuleitung: 7-adrig, 7 x 1 mm² mit innen lfd. Tragedraht



1 | Downlight 50 W^{*2}
4920 lm^{*3}, 2700 K, CRI 90+
1 x 45,41 W

2 | Raumlicht 24,8 W^{*2}
2367 lm^{*3}, 2700 K, CRI 90+
6 x 3,76 W

3 | Uplight 16,58 W^{*2}
1987 lm^{*3}, 2700 K, CRI 90+
4 x 3,77 W

*1 Lampenlichtstrom

*2 Systemleistung inkl. Vorschaltgeräte

*3 Leuchtenlichtstrom

