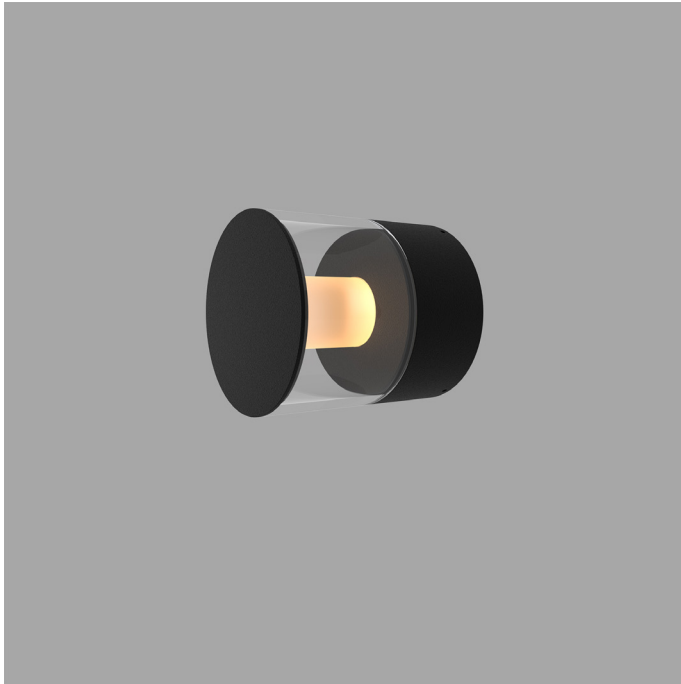


Solo Wandleuchte // W580015C_Vo2.14

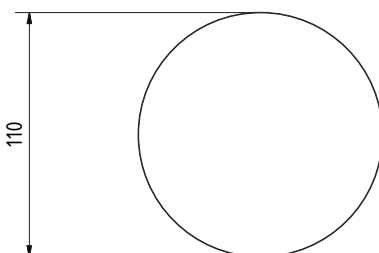
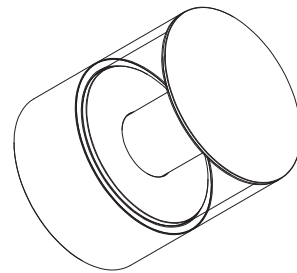
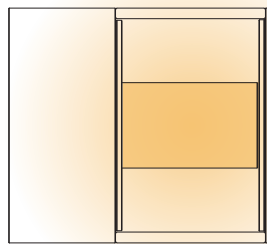
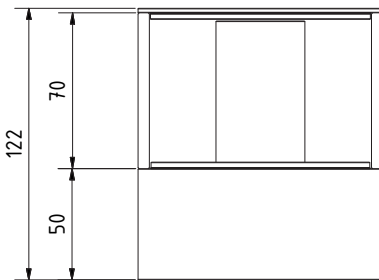


Solo Wandleuchte W580015C_Vo2.14

Aufbau: in Aluminium gearbeitete Wandleuchte mit einer Lichtebene (Raumlicht), Ansteuerung erfolgt über ein externes DALI-Netzgerät, klarer Borosilikatglaszylinder, lichtlenkender Spezialglasstab
Oberfläche: Pulverbeschichtung RAL 9005 (Schwarz) mit Feinstruktur (.50)

Leuchtmittel: LED; Raumlicht: 1659 lm*, 2700 K, CRI 90+, 10,6 W, 156 lm/W, diffus

Technische Daten: D 110 x H 122 mm, Gewicht ca. 1,4 kg, 3-poliger Anschluss, Eingangsspannung < 60 V DC (ext. EVG), (zum Betrieb ist ein externes DALI-Netzgerät mit 5-poligem Anschluss erforderlich! Eingangsspannung dort 230 V AC~), steuerbar über DALI-Schnittstelle, dimmbar mittels CCR (Amplitudenmodulation, 1...100%), eine DALI-Adresse, 1327 lm Leuchtenlichtstrom, 11,7 W Systemwattage inkl. EVG, 113 lm/W Systemeffizienz, Schutzklasse I, IP 20, CE



Raumlicht 11,7 W*²
 1327 lm*³, 2700 K, CRI 90+
 10,6 W

*¹ Lampenlichtstrom
 *² Systemleistung inkl. Vorschaltgeräte
 *³ Leuchtenlichtstrom

